

Dziennik pomiaru metodą błędną znajduje się

w ZBU 176-324-02

tom nr 7

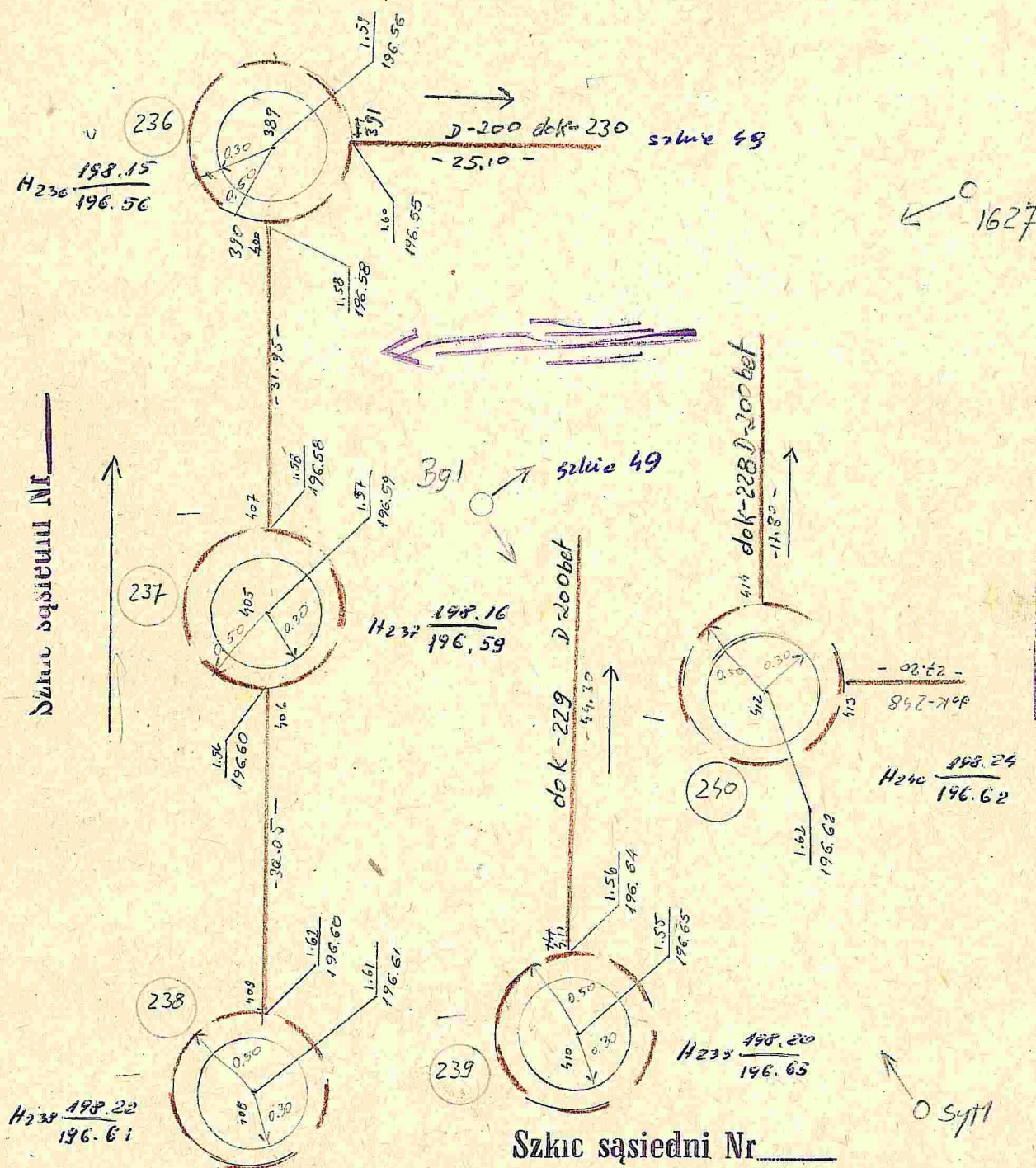
karta nr 589-590

407-408

Załącznik

do BN-54/GUG i K 0701

Szkic sąsiedni Nr



Szkic sąsiedni Nr

Nazwa i symbol obiektu

Mapa zasadnicza

Czynność	Data	Nazwisko i imię (wykonawcy)
Szkicował	22.11.81	Kucior
Skartował	19.04.82	Geodeta
Interpelował	mgr inż. Maciej Chmielewski	
Szkic sprawdził	21.06.81	tech. Jerzy Andrach

woj. przemyskie

mi. Przemyśl

Gmina

Gromada

Trudność prac

połowych

interpolacyjnych

Okręgowe Przedsiębiorstwo

Geodezyjno-Kartograficzne

„Geokart” Rzeszowie

Zakład Produkcji

(nazwa instytucji wykonującej pomiar)

37-700 PRZEMYŚL

ul. Sobieskiego ?

L. ks. rob. 4530/4

Szkic tachymetryczny Nr

Skartowano

na pierworysie

Nr 204

Nr Str.

Dziennik

tachymetryczny

Nr Str.